

# ИНСТРУКЦИИ ПО СБОРКЕ

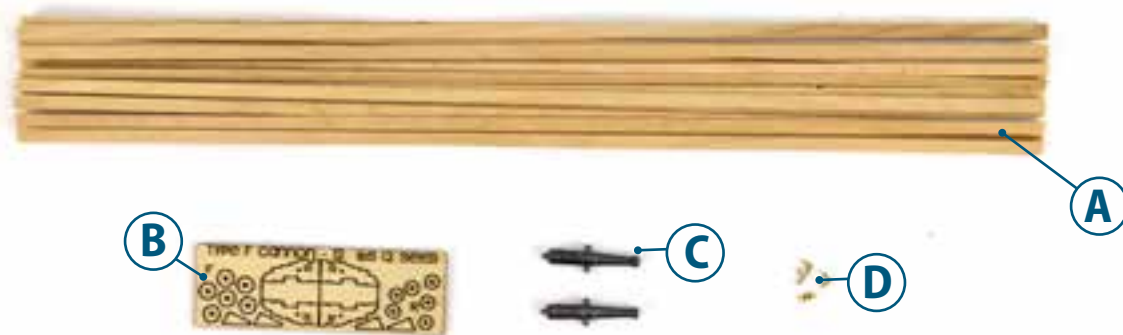
Это 25-й этап сборки модели «Сантисима Тринидад».  
Добро пожаловать и приступим!  
В данном выпуске мы продолжим работу над пушечной палубой вашей модели.



## ДЕТАЛИ ВЫПУСКА

- A. Планки 1 x 4 x 300 мм
- B. Фанерная матрица с деталями лафетов двух пушек типа F
- C. Ствол пушки типа F x 2 шт.
- D. Накладки для цапф

Для сборки вам понадобятся следующие инструменты и материалы, не входящие в состав этого выпуска: цанговый нож, плоский надфиль, наждачная бумага, шлифовальный блок, клей ПВА, линейка, карандаш, черная краска, кисточка.



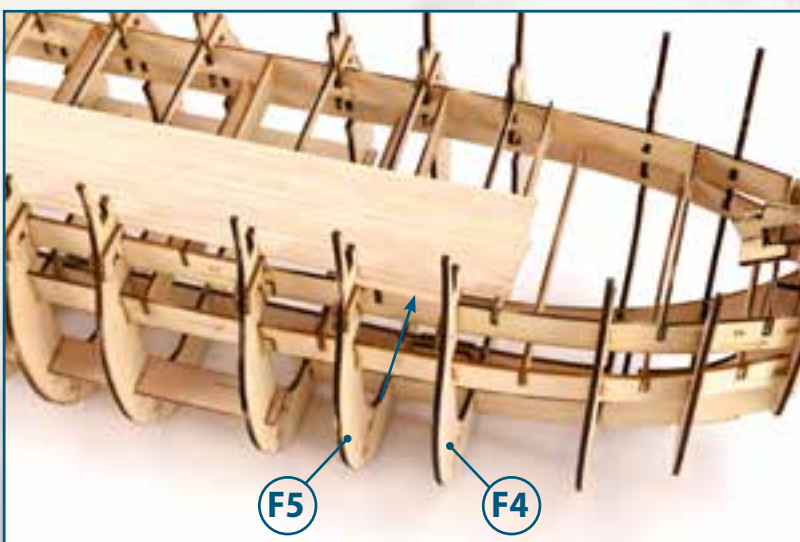


1 x 4 x 300 мм



1

Возьмите планки 1 x 4 x 300 мм, которые остались от работы на предыдущих этапах, а также те, что были получены с этим выпуском. Не забудьте аккуратно обработать их наждачной бумагой, чтобы избежать появления зазоров и устранить возможные дефекты.



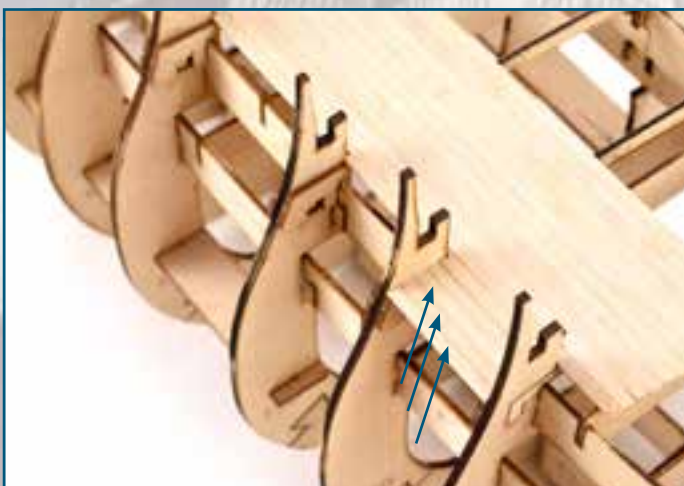
F5

F4



2

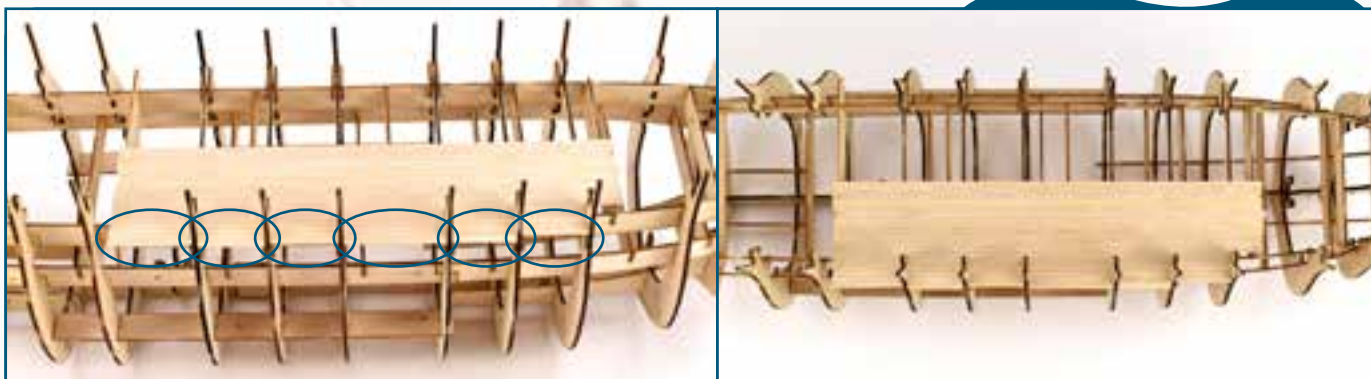
Отрежьте фрагмент планки, длина которого равна расстоянию между шпангоутами F4 и F5. Приклейте эту деталь между данными шпангоутами так, как показано на фотографии. Клей наносите с нижней стороны, чтобы не испортить внешний вид палубы.



3

Аналогичным образом продолжайте приклеивать фрагменты планок, пока палубный настил не дойдет до внешних краев шпангоутов.





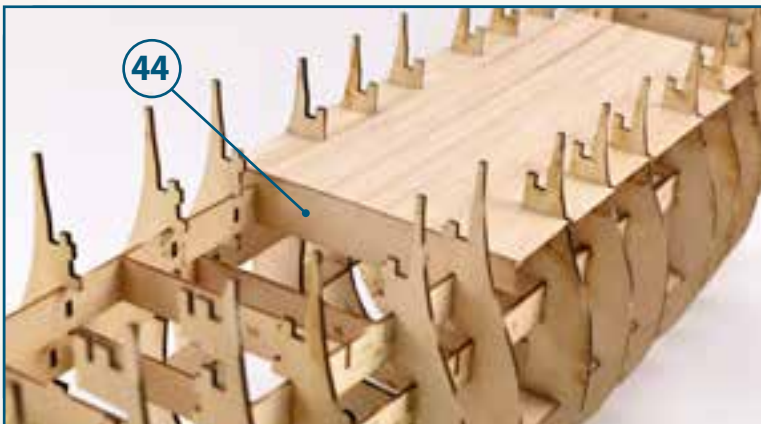
Завершите работу над палубным настилом на правом борту, повторяя шаги 2–3 в каждой промежуточной секции между отмеченными шпангоутами.



Аналогичным образом, руководствуясь инструкциями данного и предыдущего выпусков, завершите вторую половину палубного настила так, как показано на фотографиях.

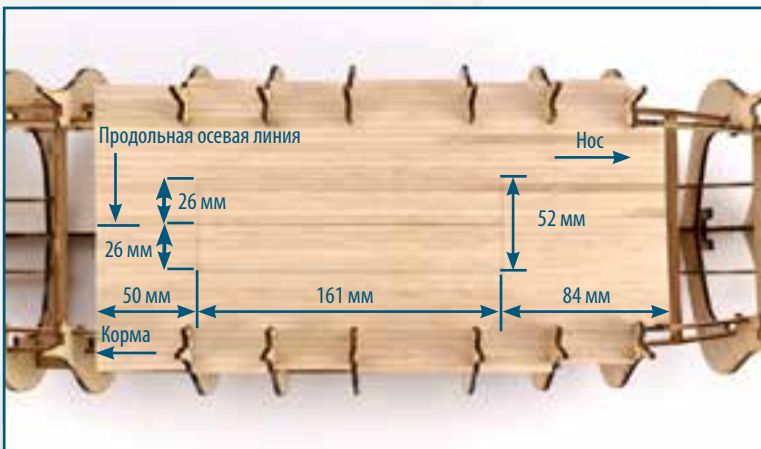


В носовой части выровняйте палубный настил по детали 39. Используйте для этой работы небольшую пилку. Затем обработайте торцы планок шлифовальным блоком с наждачной бумагой.



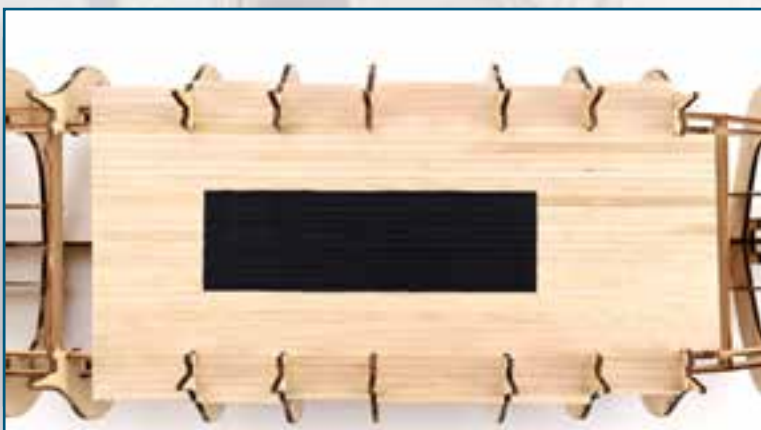
7

Аналогичным образом выровняйте заднюю часть палубы по детали 44.



8

С помощью линейки и карандаша в центре палубы начертите прямоугольник, руководствуясь приведенными размерами.



9

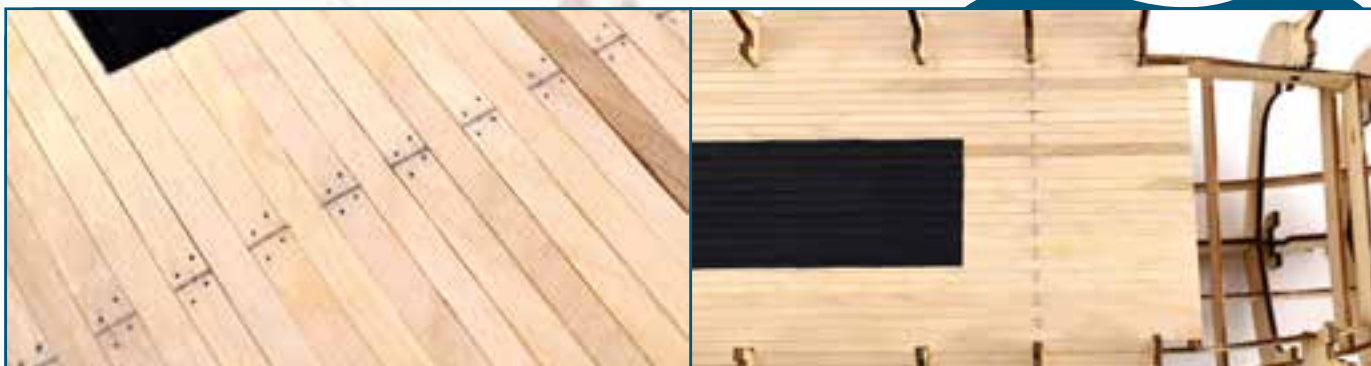
Закрасьте прямоугольник черной краской.



10

По линии бимса шпангоута F4 с помощью линейки и карандаша начертите стыки досок палубного настила, чередуя их через одну планку так, как показано на фотографии.





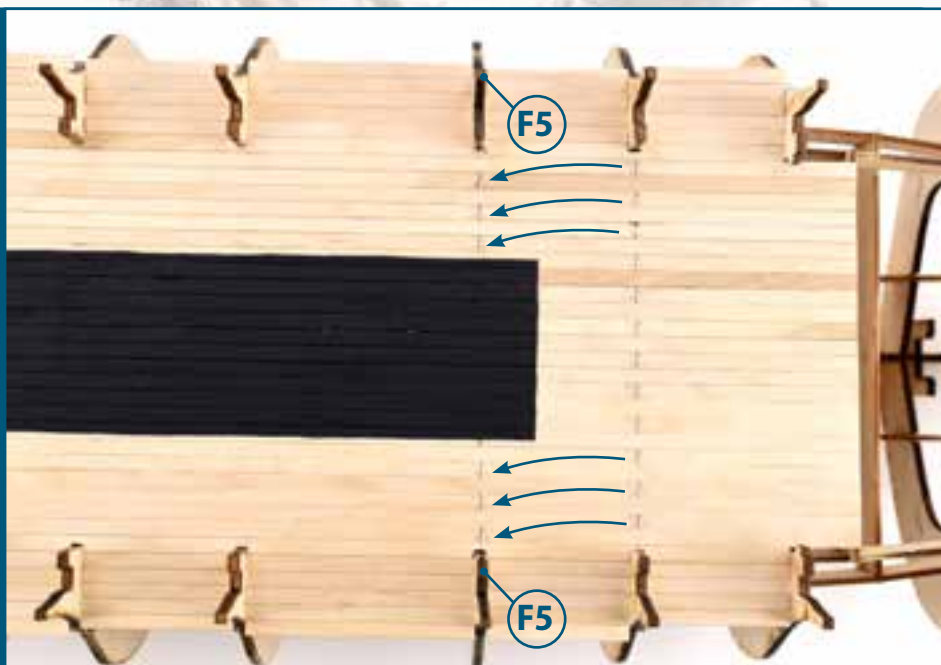
11

Сымитируйте карандашом шляпки гвоздей по обе стороны каждого стыка, начерченного вами в предыдущем шаге.



12

Повторите шаги 10–11, чтобы изобразить стыки на бимсе шпангоута F5. Следите, чтобы эти стыки находились на одной линии и чередовались со стыками из шага 10.



13

Повторите предыдущие шаги, чтобы изобразить стыки на бимсах шпангоутов F6, F7 и F8, чередуя планки при их нанесении. На этом сегодняшняя работа окончена. Увидимся в следующем выпуске!

